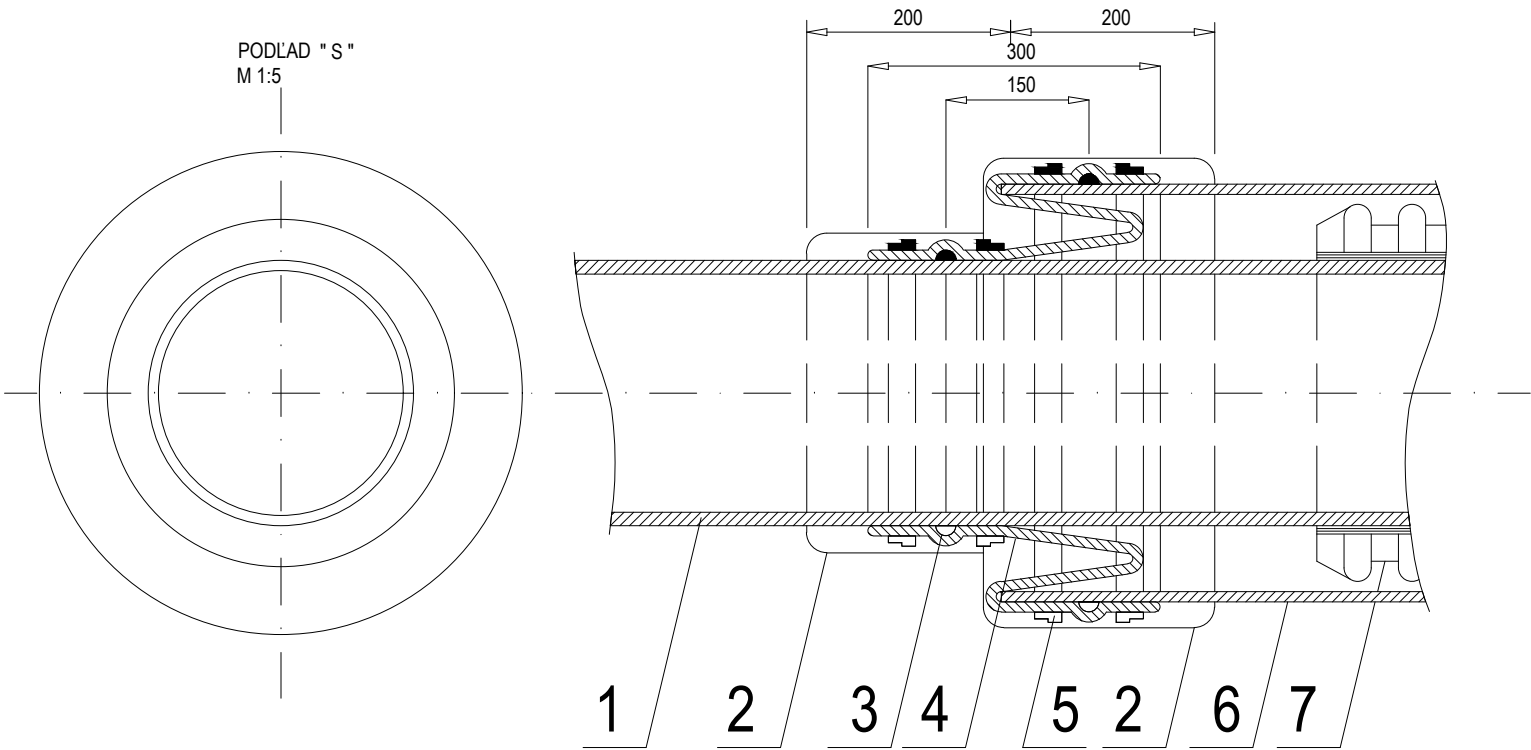


DETAIL UTESNENIA KONCOV CHRÁNIČKY M 1:5



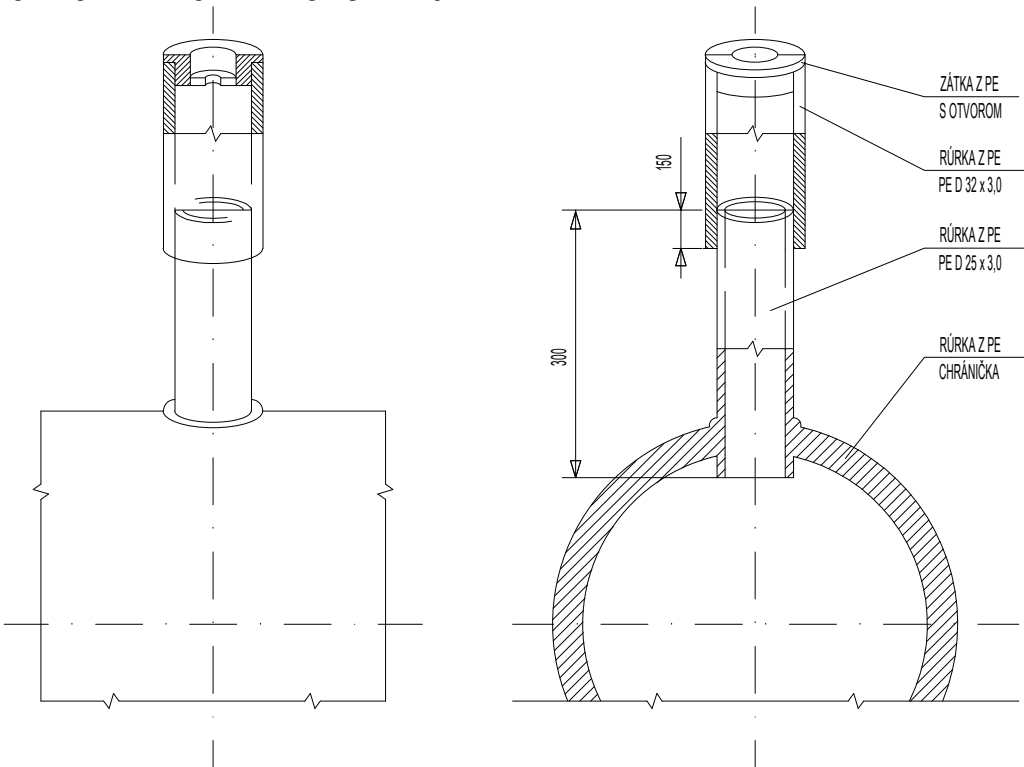
- 1 - PLYNOVODNÉ POTRUBIE PE
2 - KRYCIA PÁSKA
3 - ELASTICKÝ TMEL
4 - UZATVÁRACIA MANŽETA
5 - STAHOVACIA PÁSKA
6 - POTRUBIE CHRÁNIČKY PE
7 - KLZNA OBJIMKA RACI



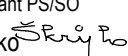
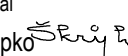

Súradnicový systém: JTSK
Výškový systém: Balt po vyrovnaní

| | | | | |
|----------|-------------------|--|-------|---------------|
| | | | | Číslo súpravy |
| | | | | |
| | | | | |
| | | | | |
| Č. zmeny | Zdôvodnenie zmeny | | Dátum | Podpis |

| | | | | | |
|---|--------|---|-----------|----------------|-----------------|
| Objednávateľ | | Generálny projektant | | | |
|  <div>Železnice Slovenskej republiky</div> 813 61 BRATISLAVA, KLEMENSOVA 8 | |  <div>Valbek SK, spol. s r.o., Eurovea Central 1, Pribinova 4, 811 09 Bratislava</div> | | | |
| Číslo stavby | A23002 | Číslo zákazky | 22KE11001 | Archívne číslo | 22KE11001-DSPRS |

DETAIL ČUCHAČKY NA CHRÁNIČKU M 1:5



| | | | | |
|--|---|---|--|--|
| Stavba Zriadenie železničnej zastávky Vranov nad Topľou-Juh, žkm 12,969 | | |  Valbek SK, spol. s r.o., Eurovea Central 1 Pribinova 4, 811 09 Bratislava Stredisko Košice, ul. Rozvojová 2, 040 11 Košice | |
| Hlavný inžinier projektu Ing. Rastislav Tomko  | Zodpovedný projektant PS/SO Ing. Pavol Škripko  | Navrhoľ, vypracoval Ing. Pavol Škripko  | Kontroloval Ing. Elena Marcinová  | |
| Počet listov 2xA4 | Mierka 1:5 | Stupeň PD DSPRS | Dátum 07/2024 | |
| Objekt / súbor SO 37-01 Preložka plynového potrubia | | | Číslo zákazky 22KE11001 | |
| | | | Arch. číslo 22KE11001-DSPRS | |
| | | | Časť dokumentácie E | |
| Názov prílohy Detail utesnenia koncov chráničky, detail čuchačky na chráničku | | | Číslo prílohy 7 | |